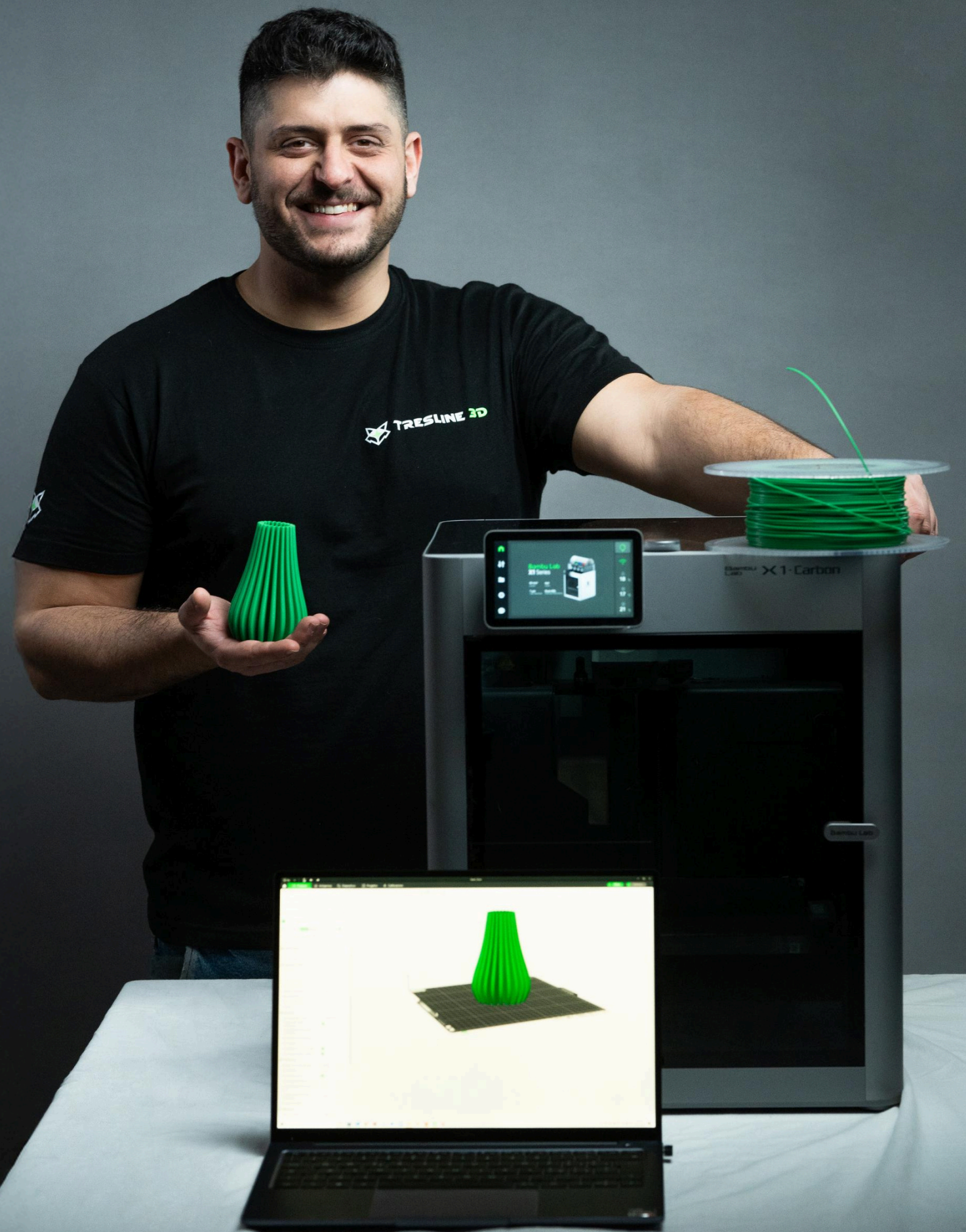




TRESLINE 3D
3D PRINTING LAB

Dall'idea alla realtà, con **esperienza e tecnologia.**



CHI SIAMO

Tresline3D è un **laboratorio specializzato nella stampa 3D professionale**, nato per trasformare idee in oggetti concreti con precisione, affidabilità e materiali tecnici di alta qualità.

Ci occupiamo di **progettazione 3D, produzione additiva (FDM, SLS, MJF) e reverse engineering**, offrendo soluzioni su misura per **privati, aziende e professionisti** in vari settori, dal design industriale al medicale, dall'automotive all'arredamento.

Con un **approccio orientato all'innovazione e all'efficienza**, affianchiamo i nostri clienti in ogni fase del processo:

DALL'**IDEAZIONE** AL MODELLO DIGITALE,

DALLA SCELTA DEL **MATERIALE** ALLA **STAMPA**,

DALLA SCANSIONE AL RILIEVO 3D PER RICOSTRUIRE O OTTIMIZZARE PARTI ESISTENTI

Utilizziamo **materiali tecnici e biocompatibili**, per garantire prestazioni elevate anche nelle applicazioni più complesse.



I NOSTRI SERVIZI

PROTOTIPAZIONE RAPIDA

Il nostro servizio di stampa 3D ti permette di trasformare concetti complessi in prototipi fisici accurati e funzionali.

PRODUZIONE IN SERIE

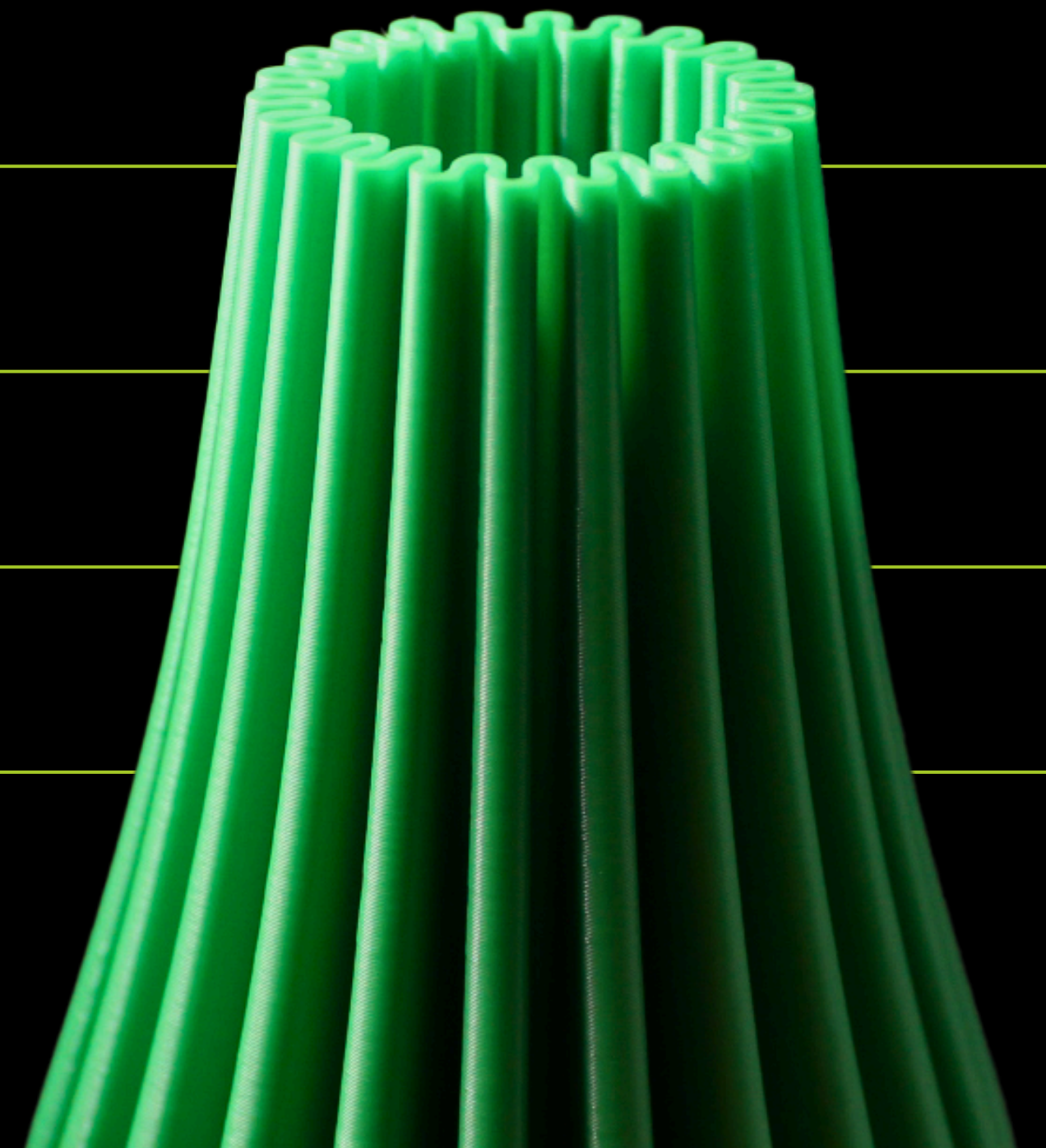
Hai bisogno di un pezzo unico o di una produzione limitata? Offriamo stampa 3D per componenti personalizzati e tirature di piccola serie con dettagli impeccabili.

REVERSE ENGINEERING

Offriamo servizi completi di stampa 3D per la prototipazione rapida, affiancati da Reverse Engineering per riprodurre pezzi esistenti senza disegni originali.

CONSULENZA E SVILUPPO

Ti supportiamo anche con consulenze esperte per ottimizzare il tuo progetto fin dalle prime fasi, garantendoti risultati precisi e funzionali.

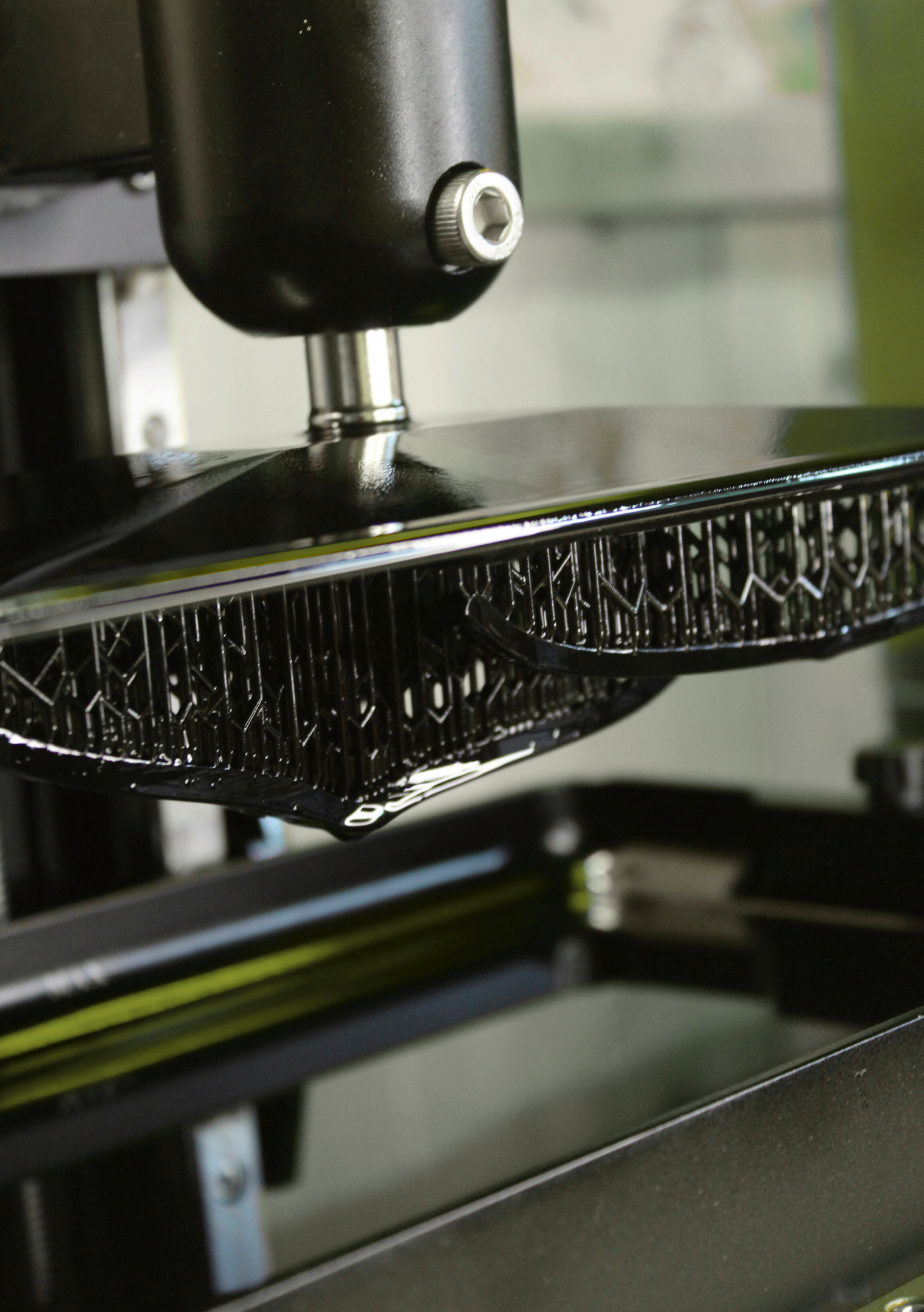




PROGETTAZIONE 3D

COSA POSSIAMO FARE

- **Digitalizzazione** 3D di componenti esistenti
- **Ricostruzione CAD** da oggetti danneggiati o non più disponibili
- **Ottimizzazione** di parti per nuova produzione (additiva o sottrattiva)
- Verifica dimensionale rispetto a un disegno originale
- **Riproduzione** e modifica di elementi per adattamenti tecnici



STAMPA 3D SLA

La stampa 3D SLA (Stereolitografia) è una **tecnologia di stampa ad alta precisione che utilizza resina liquida fotopolimerica indurita da un laser UV** strato dopo strato, fino a formare l'oggetto desiderato.

Grazie alla sua elevatissima risoluzione, è ideale per realizzare componenti con dettagli fini, superfici lisce e geometrie complesse, anche di piccole dimensioni



REVERSE ENGINEERING

Il Reverse Engineering è il processo che consente di **ricostruire digitalmente un oggetto fisico, trasformandolo in un modello 3D CAD preciso e modificabile.**

Utilizzando strumenti come scanner 3D ad alta precisione, calibrazione manuale e software professionali, siamo in grado di rilevare forme complesse, profili tecnici e superfici non regolari, per poi **ricreare file ottimizzati per stampa, lavorazione o analisi tecnica.**

CNC COMING SOON

Dalla stampa 3D alla meccanica di precisione. Stiamo ampliando i nostri servizi: presto sarà disponibile un reparto dedicato alle lavorazioni CNC, per offrirti un **supporto ancora più completo nella realizzazione di componenti tecnici e funzionali.**

PERCHÉ INTEGRARE IL CNC

L'unione tra stampa 3D e CNC ci permetterà di:

- Completare **finiture ad alta precisione**
- Lavorare **materiali non stampabili**
- Offrire **soluzioni ibride** per performance superiori
- **Ridurre tempi e costi** nella prototipazione avanzata

A close-up photograph of a dark, textured material, possibly a piece of machinery or a component. The material has a circular opening on the left side and a small, rounded protrusion on the right side. The lighting is dramatic, with a bright light source from the left creating a strong highlight on the edge of the circular opening and casting deep shadows elsewhere. The overall color palette is dark, with shades of blue and black.

I NOSTRI MATERIALI

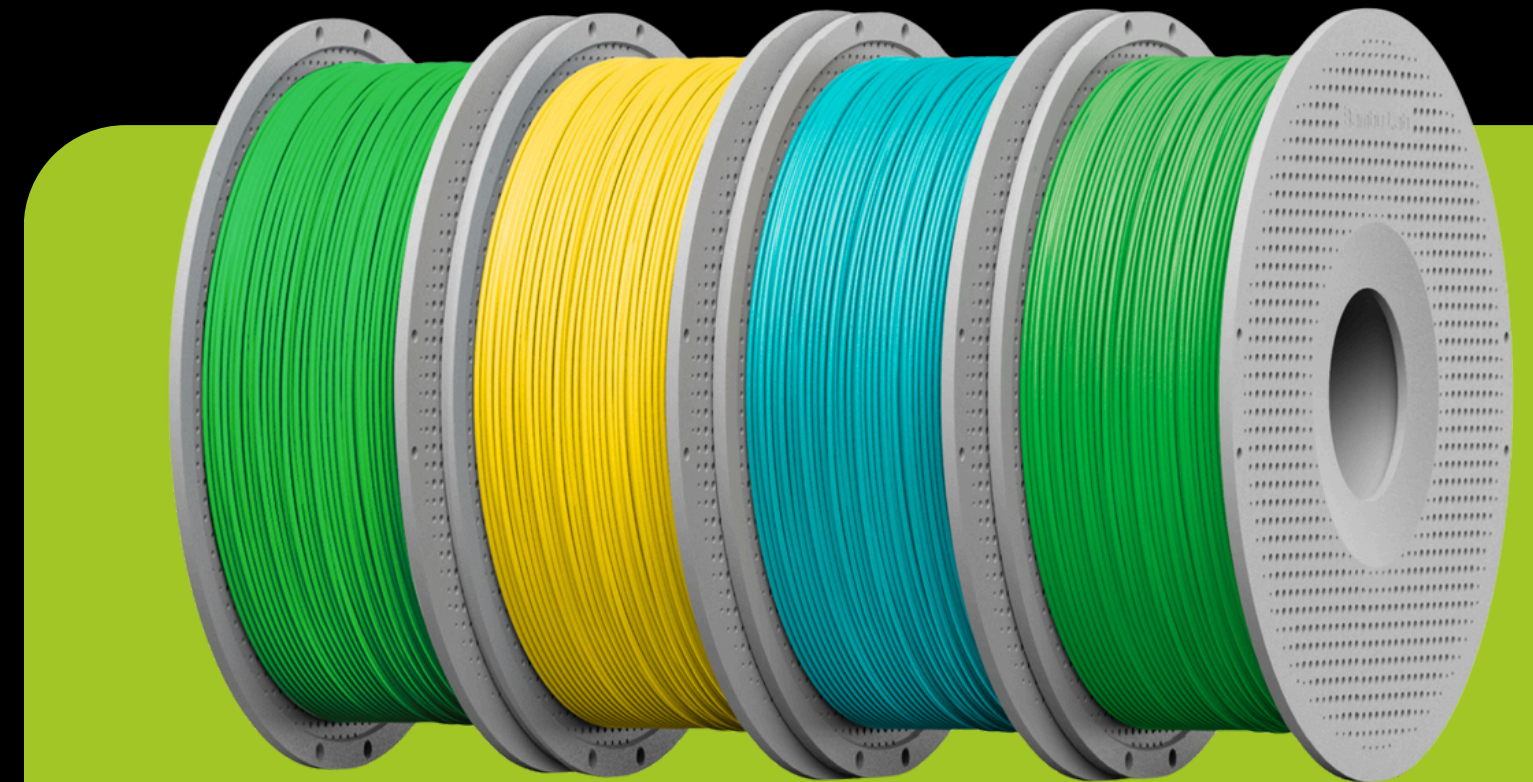
PLA

Il PLA è uno dei materiali più popolari e accessibili nel settore della stampa 3D a filamento (FDM/FFF), spesso consigliato come punto di partenza per i neofiti. La sua popolarità deriva in gran parte dalla sua **facilità di stampa**.

CARATTERISTICHE

- È il materiale più **semplice da stampare**
- Richiede **basse temperature**
- È un polimero derivato da risorse vegetali, rendendolo **un'opzione più ecologica**
- Permette di ottenere **stampe con un'ottima resa dei dettagli fini e superfici lisce**
- È disponibile in un'enorme **gamma di colori, trasparenze e finiture** speciali per ogni esigenza estetica.

IL PLA ECCELLE NEL PRODURRE STAMPE
CON **DETTAGLI FINI E SUPERFICI LISCE.**
PERFETTO PER PERFETTO PER LA
PROTOTIPAZIONE ESTETICA



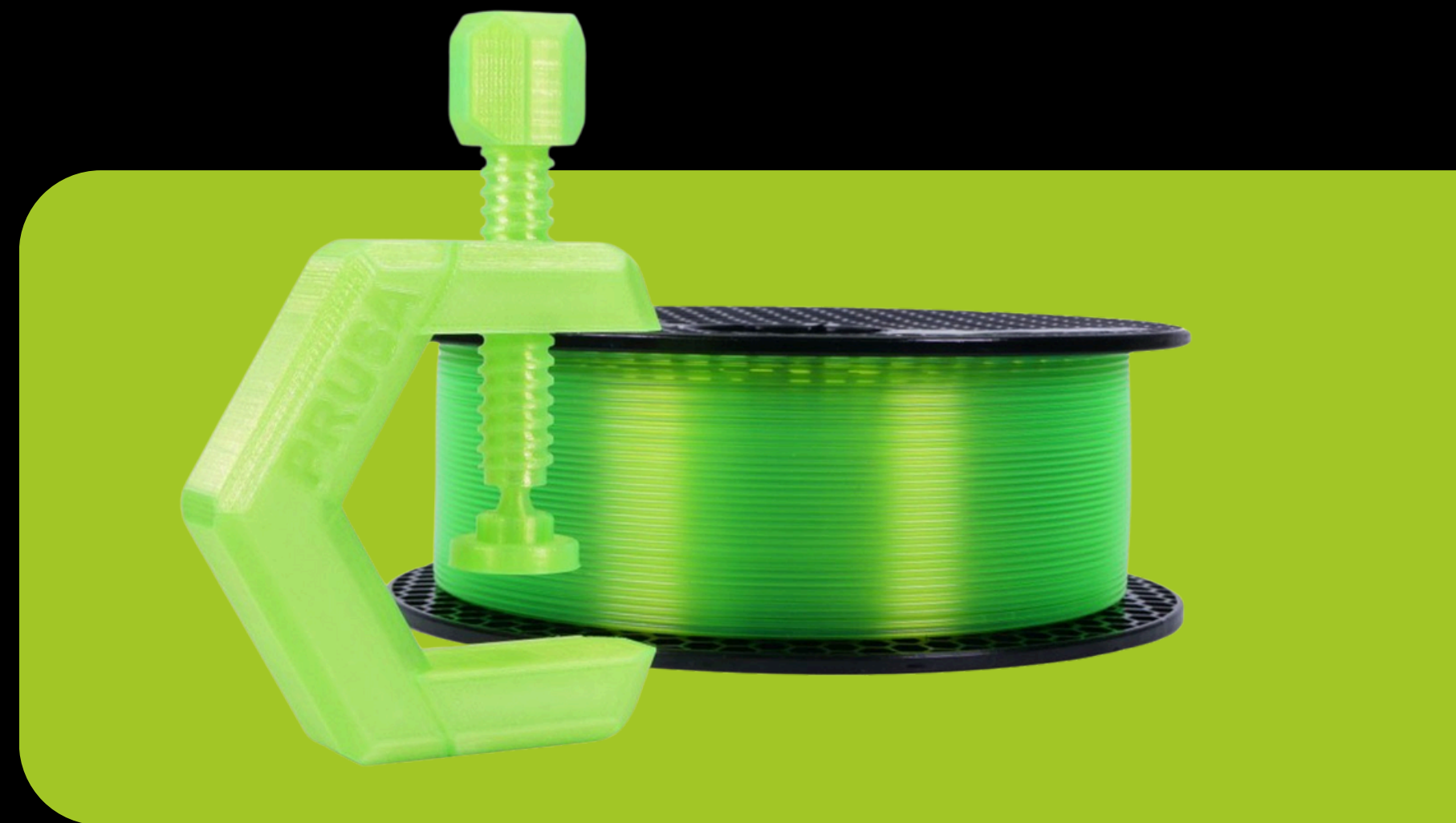
PETG

Il PETG è un materiale molto popolare nella stampa 3D, che combina alcune delle **migliori caratteristiche del PLA e dell'ABS** (Acrilnitrile Butadiene Stirene), offrendo un equilibrio eccellente tra **facilità di stampa, resistenza e durabilità**.

CARATTERISTICHE

- Molto **robusto**, resistente agli urti e all'usura, superiore al PLA
- Buona **flessibilità** che previene la rottura, ideale per parti sottoposte a stress
- Buona **resistenza** a molti **agenti chimici**
- Eccellente adesione tra i layer, che si traduce in stampe molto resistenti

PERFETTO PER OGGETTI CHE
RICHIEDONO UNA MAGGIORE
DURABILITÀ NEL TEMPO O RESISTENZA
ALL'AMBIENTE ESTERNO.



PPA-CF

Il PPA-CF è un materiale tecnico avanzato, pensato per **applicazioni che richiedono elevata resistenza meccanica, stabilità dimensionale e prestazioni termiche superiori.**

CARATTERISTICHE

- Alta **resistenza meccanica** e **rigidità strutturale**
- Ottima **resistenza al calore** (temperatura HDT superiore rispetto al nylon puro)
- **Bassa deformazione** e **alta stabilità dimensionale**
- Superficie **opaca**
- Buona **resistenza chimica e all'usura**
- Ideale per applicazioni funzionali e industriali

GRAZIE AL RINFORZO IN FIBRA DI CARBONIO, QUESTO MATERIALE COMBINA LA **LEGGEREZZA** TIPICA DELLE PLASTICHE CON LA **RIGIDITÀ** E LA **RESISTENZA TIPICHE DEI COMPOSITI.**



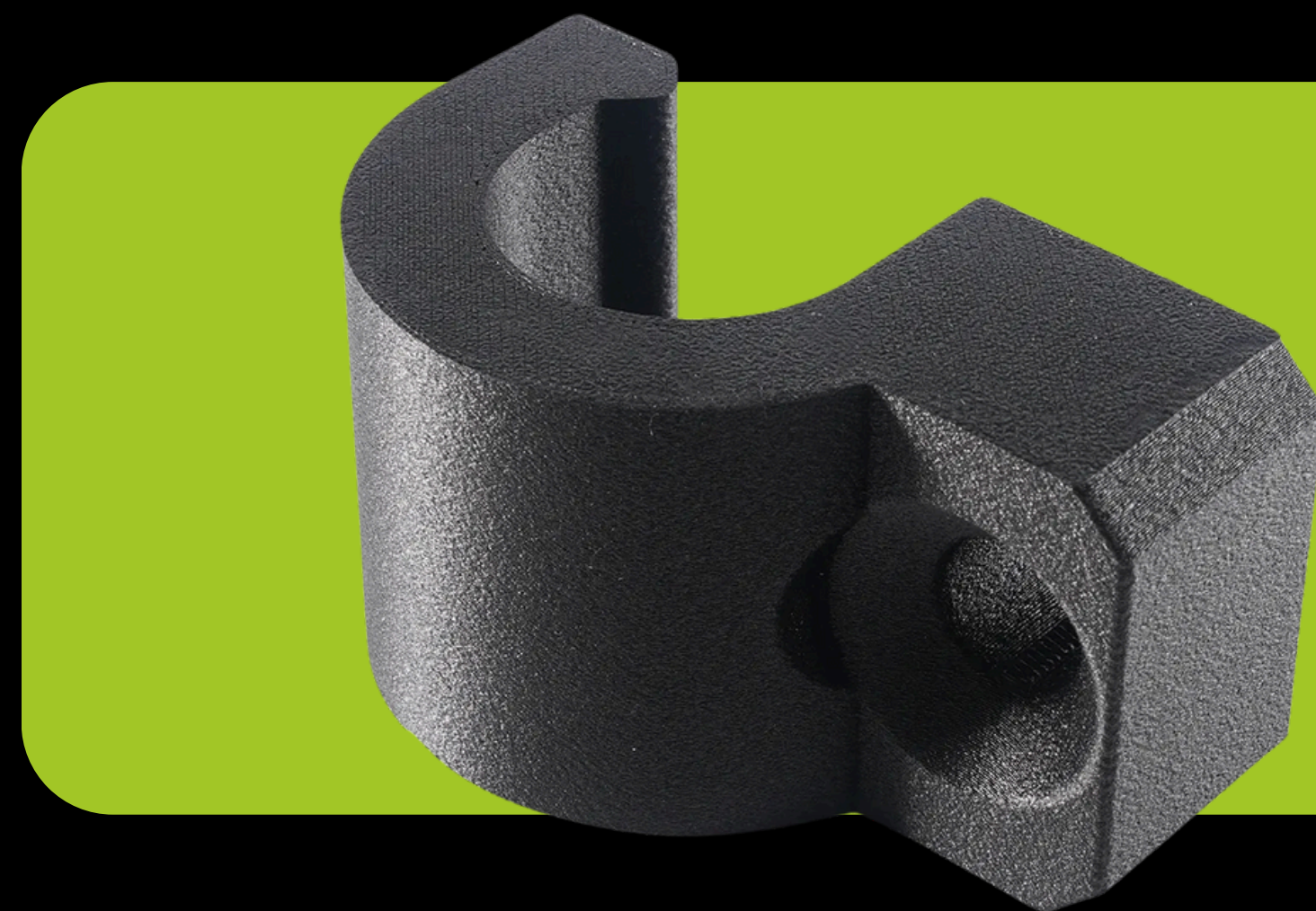
PAHT-CF

Il PAHT-CF è un materiale tecnico sviluppato per **applicazioni estreme**, dove sono richieste elevata resistenza meccanica.

CARATTERISTICHE

- Altissima **resistenza termica (fino a ~160°)**
- Elevata **rigidità** e ottima **stabilità dimensionale**
- Resistenza meccanica superiore grazie alla fibra di carbonio
- Assorbimento d'acqua ridotto rispetto ai nylon standard
- **Superficie opaca** con finitura industriale
- Compatibile con **lavorazioni post-stampa (levigatura, filettatura)**

PAHT-CF OFFRE UNA MAGGIORE **RESISTENZA AL CALORE**, MINORE ASSORBIMENTO DI UMIDITÀ E MIGLIORI **PROPRIETÀ DI LAVORABILITÀ.**



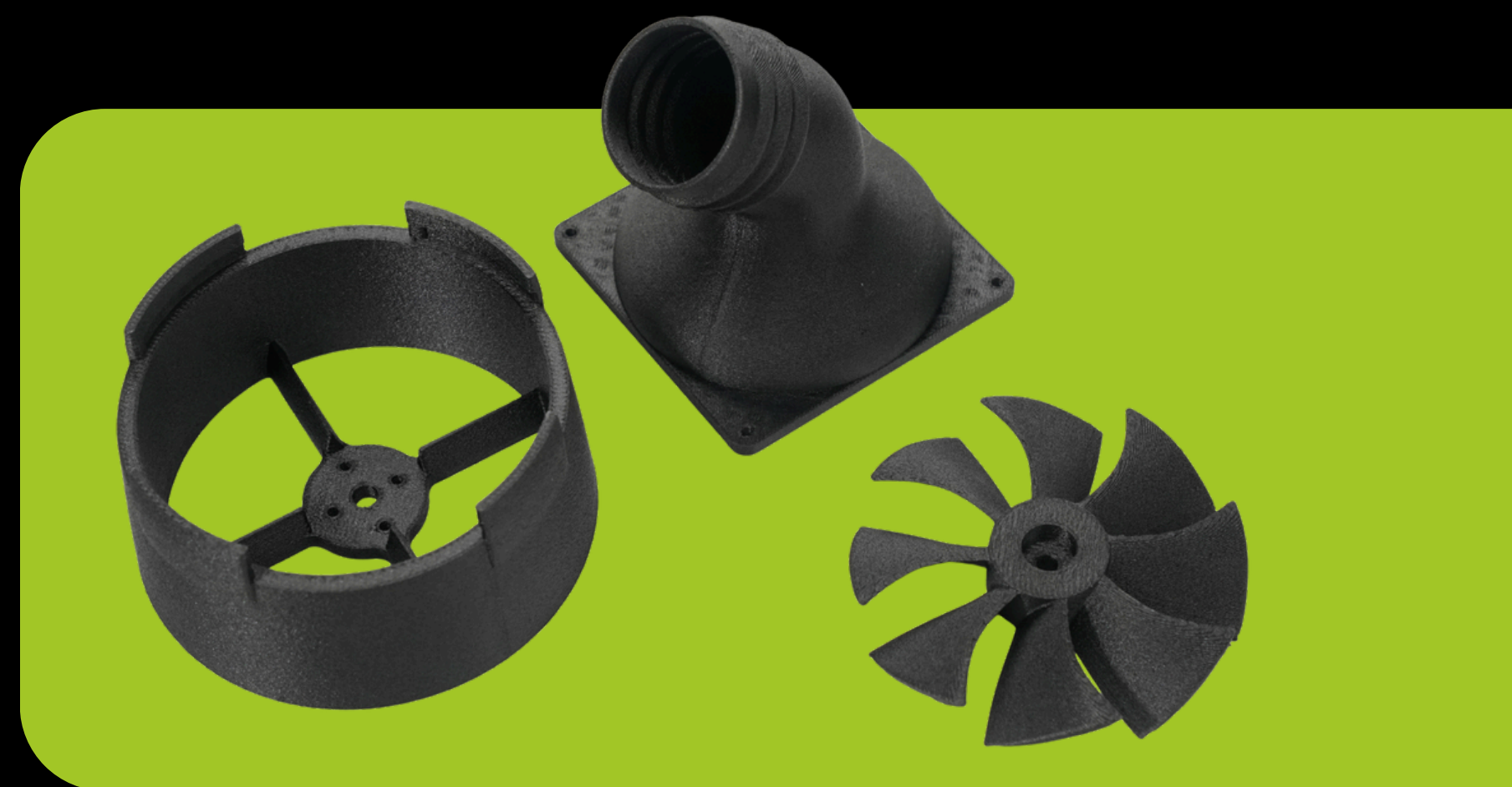
PET-CF

il PET-CF offre ottime prestazioni meccaniche mantenendo una **stampa più semplice e con minori problemi di deformazione o assorbimento di umidità**

CARATTERISTICHE

- Buona **rigidità e resistenza meccanica**
- Ottima **adesione tra layer e finitura superficiale professionale**
- Facile da stampare rispetto ai nylon tecnici
- Basso assorbimento di umidità
- Stabilità dimensionale elevata
- **Resistenza a temperature moderate** (~100–120°C)

È UNA SCELTA IDEALE PER CHI CERCA UN **MATERIALE RIGIDO E RESISTENTE,** MA VUOLE EVITARE LE CRITICITÀ TIPICHE DEI TECNOPOLIMERI PIÙ AVANZATI.



ASA-CF

Il ASA-CF è un materiale tecnico pensato per **applicazioni meccaniche e outdoor**, in cui sono richieste **resistenza agli agenti atmosferici, stabilità UV e buona rigidità strutturale**. L'aggiunta di fibra di carbonio migliora notevolmente la rigidità e la stabilità dimensionale, riducendo al minimo deformazioni e ritiro rispetto all'ASA standard.

CARATTERISTICHE

- Buona **resistenza agli urti e alla fatica**
- Maggiore rigidità rispetto all'ABS standard
- Ottima **stabilità dimensionale**
- Finitura **opaca** dall'aspetto tecnico
- **Resistenza termica** fino a circa 100°C
- Migliore **resistenza alle vibrazioni** rispetto ai materiali con fibra di carbonio

IDEALE PER PARTI FUNZIONALI
ESPOSTE ALL'ESTERNO O SOGGETTE A
CONDIZIONI AMBIENTALI VARIABILI.



PA6-CF

Il PA6-CF è un materiale ad alte prestazioni che combina le **ottime proprietà meccaniche** del Nylon 6 con la **rigidità e stabilità** dimensionale della fibra di carbonio.

Il rinforzo in carbonio migliora la rigidità e riduce il ritiro, rendendo il PA6-CF adatto anche a componenti complessi e sottoposti a stress meccanico.

CARATTERISTICHE

- Eccellente **resistenza ai raggi UV e agli agenti atmosferici**
- **Buona rigidità e resistenza meccanica**
- Basso ritiro e ottima **stabilità dimensionale**
- Ottima finitura superficiale con effetto **opaco professionale**
- Ideale per **uso esterno e parti tecniche durevoli**

IDEALE PER APPLICAZIONI STRUTTURALI, FUNZIONALI E TECNICHE, DOVE SONO RICHIESTE ALTA RESISTENZA, TENACITÀ E DURATA.



ABS-CF

Il ABS-CF è una variante tecnica dell'ABS tradizionale, rinforzata con **fibra di vetro per migliorare la rigidità**, la resistenza alla flessione e la stabilità dimensionale, mantenendo al tempo stesso una buona resistenza agli urti.

CARATTERISTICHE

- Elevata **resistenza meccanica e all'urto**
- Ottima rigidità grazie alla fibra di carbonio
- Buona resistenza termica (fino a ~120°C)
- Superficie opaca con aspetto tecnico
- Ridotto ritiro e deformazione rispetto al PA6 puro
- Resistenza chimica a oli, grassi e carburanti

OFFRE **MAGGIOR TENACITÀ** E UNA **LEGGERA FLESSIBILITÀ**, RENDENDOLO **PARTICOLARMENTE ADATTO AD APPLICAZIONI IN CUI SONO PRESENTI SOLLECITAZIONI DINAMICHE O VIBRAZIONI.**





LE NOSTRE
RESINE

RESINE STANDARD

Le resine standard sono materiali versatili ideali per prototipazione estetica e modelli ad alta definizione. Offrono una stampa precisa e una finitura superficiale eccellente, perfetta per test visivi e presentazioni.



- Alta precisione e resa dei dettagli
- Superficie liscia e uniforme
- Ottima per prototipi visivi e mock-up
- Facile da carteggiare e verniciare
- Costo contenuto rispetto ad altre resine
- Ideale per pezzi con geometrie complesse



- Fragile rispetto a materiali tecnici (non adatta a usi meccanici o strutturali)
- Bassa resistenza al calore e agli urti
- Non adatta per uso funzionale o prolungato
- Sensibile ai raggi UV nel tempo (può ingiallire o diventare fragile se esposta)



RESINE TOUGH

Le resine Tough sono progettate per simulare la resistenza e la rigidità della plastica ABS, offrendo una maggiore tenacità e resilienza meccanica rispetto alle resine standard. Sono ideali per prototipi funzionali, parti sottoposte a stress o urti, e componenti meccanici leggeri.



- Alta resistenza agli urti e alla flessione
- Comportamento simile all'ABS (robusto ma leggermente elastico)
- Ottima per test funzionali e assemblaggi meccanici
- Buona precisione con superfici lisce
- Perfetta per staffe, alloggiamenti, clip e componenti tecnici
- Resistenza alla fatica sotto carichi ripetuti



- Meno dettagliata rispetto alla resina standard
- Può deformarsi se sottoposta a calore elevato
- Costo superiore rispetto alla resina standard



RESINE ALTA TEMPERATURA

Le resine High Temp sono progettate per resistere a temperature elevate senza deformarsi, rendendole ideali per applicazioni che prevedono calore, esposizione a fluidi caldi o test termici. Queste resine offrono una delle più alte temperature di deflessione (HDT) tra i materiali SLA, pur mantenendo una buona rigidità strutturale.



- Elevata resistenza al calore (HDT fino a 230–280°C a seconda del tipo)
- Ideale per stampi, maschere, dima e componenti esposti al calore
- Buona rigidità e stabilità dimensionale
- Perfetta per test in ambienti termici o fluidodinamici
- Compatibile con processi industriali



- Materiale fragile se sottoposto a urti o flessione
- Superficie meno liscia rispetto a resine standard o tough
- Richiede post-curing preciso per ottenere la massima resistenza termica
- Costo più elevato rispetto a resine standard o generaliste





TRESLINE 3D

3D PRINTING LAB

WWW.TRESLINE3D.IT

 info@tresline3d.it

 348 2457850

Novi di Modena, via G. di Vittorio 6 (MO)